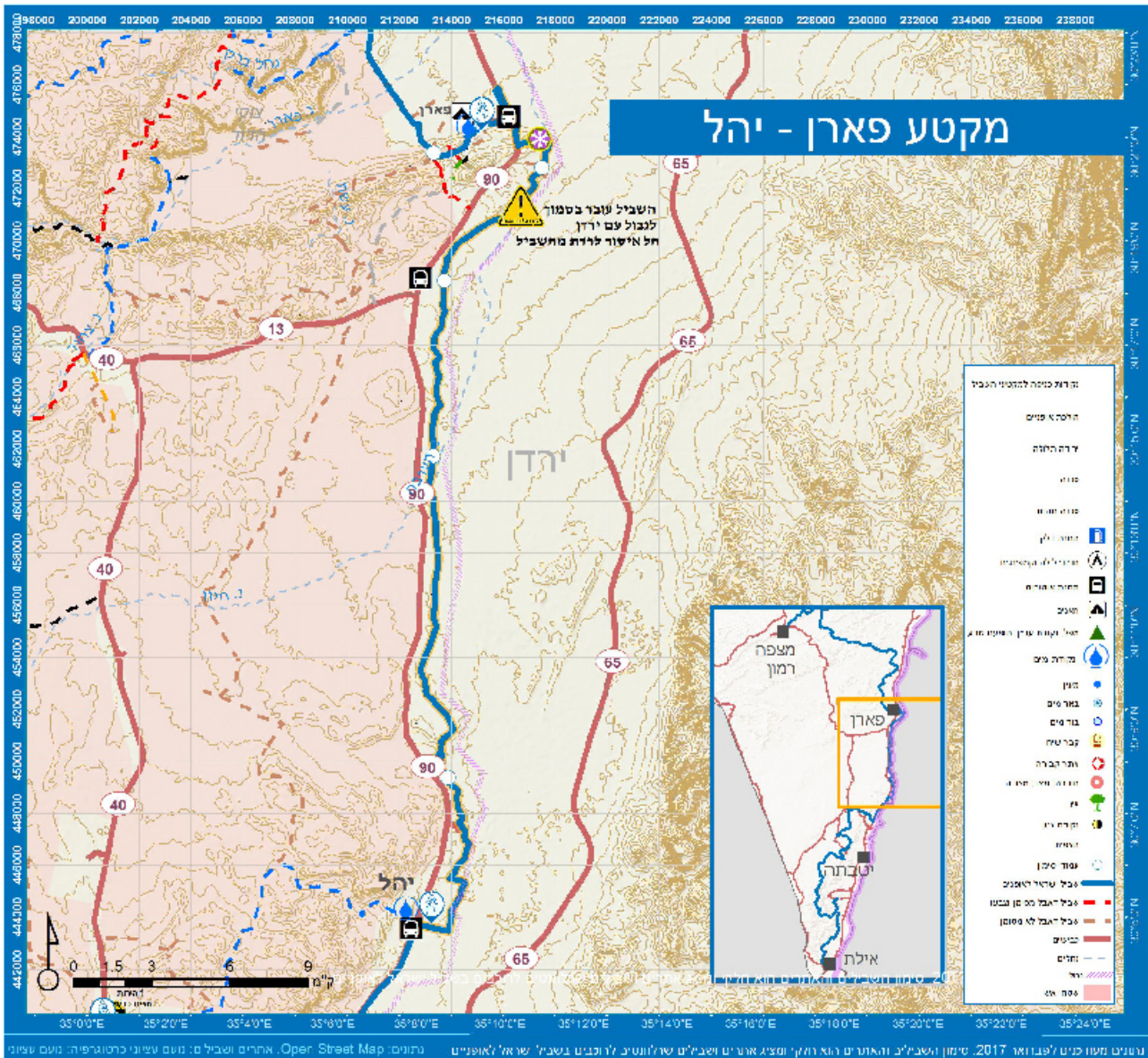


פארן-יהל



- 
 נק' התחלה
 מושב פארן
- 
 נק' סיום
 קיבוץ יהל
- 
 אורך
 41
- 
 דרגת קושי
 בינוני
- 
 טיפוס מצטבר
 280
- 
 עונה מומלצת
 חורף
- 
 נושא השביל
 רכיבה מדברית

סיפור דרך

לרכב בלב השבר הסורי אפריקני

זהו מקטע ארוך שעובר באזור מישורי יחסית. ובו נהנה מנופי הסוואנה השונים של [הערבה](#) ומהרי אדום שנשקפים מעברו המזרחי של הבקע הסורי אפריקאי.

במהלך הרכיבה נחצה את מישור נחל חיון רחב הידיים ונגיע אל שלוחת נוצה. הנקודה הגבוהה ביותר בערבה וחלק מחבל ארץ הקרוי "גב הערבה". כאן מצוי קו פרשת המים של הערבה. מכאן נחלים זורמים צפונה אל ים המלח או דרומה אל מפרץ אילת.

המסלול ברובו מישורי ועובר בדרכי עפר. לכן, הוא אינו דורש יכולת טכנית גבוהה.

נצא ממושב פארן מזרחה ונעבור במעבר תת קרקעי לכיוון החממות של המושב. מיד עם חצייתנו את הכביש נגיע אל אנדרטת ההולכים לפטרה במקום שולחנות פקניק וצל. נמשיך לרכוב אל נקודת התצפית שמעל מאגר חצבה. בחורף המאגר מלא ומארח ציפורים רבות בסביבתו.

מהמאגר נמשיך בסמוך לקו הגבול עם ירדן של [הסטוריה מעניינת](#) שכדאי להכירה.

נמשיך בדרכינו מישורי הערבה הצחיחים שבהם צומח דליל, מיעוט בצל ובמקורות מים טבעיים.

למרות זאת נוכל להתרשם ממפעל החקלאות המתקדמת שמפריחה את השממה וזאת באמצעות שיטות מתקדמות לניהול משק המים שמאפשרות יבול שופע של מגוון ירקות ופירות.

יום הרכיבה מסתיים בקיבוץ יהל. בקיבוץ צימרים ואירוח כפרי. מים ודיירים מסבירי פנים.

אסור בשום אופן לרדת מהשביל המסומן שכן השביל צמוד לגבול עם ירדן ויש בו דרכי ביטחון פעילות.

הוראות הגעה

נקודת ההתחלה: מחוץ לשער הישוב פארן. מצפון לכביש הגישה לישוב.

למגיעים ברכב פרטי מצפון: מדימונה יש לנוסע על כביש 25 עד לצומת הערבה משם לפנות דרומה לכביש 90 עד למושב פארן.

למגיעים ברכב פרטי מדרום: מאילת יש לנוסע על כביש 90 עד ליישוב פארן.

הגעה באוטובוס: קווים 390, 394, 397 מבאר שבע. ללוח הזמנים של תחבורה ציבורית אנו ממליצים להכנס ללינק [הבא בלחיצה כאן](#)